

Cómo no perder tus contactos en el móvil

Si te vienes a MÁSmovil, te ayudamos para que no pierdas tus contactos en tu móvil.

Por lo general los datos de agenda que se van introduciendo durante la vida útil de tu móvil son almacenados **en la memoria de tu Terminal**, no obstante, existe la posibilidad de que tengas algunos de tus contactos en tu **SIM**.

Para comprobar cuál es la ubicación de tus datos, en la mayoría de los casos puedes verlo dentro del contacto, en opciones del móvil.

En caso de que no tengas los datos dentro de tu Terminal, puedes volcarlos de la siguiente forma:

MARCA	SISTEMA OPERATIVO	CÓMO COPIAR LOS DATOS
MOTOROLA	Genérico	Menú Agenda Opciones (tecla contextual izquierda) Copiar Todas al teléfono
SAMSUNG	Genérico	Agenda Selecciona el número a copiar Opciones Copiar En el teléfono
NOKIA	Symbian (serie 60)	Menú Icono de guía Opciones Marcar/anular todos Regresar a Opciones A tarjeta de memoria
	No Symbian (serie 40)	Menú Guía Opciones Copiar Todas al teléfono
SONY ERICSSON	Genérico	Menú Agenda Más opciones Opciones avanzadas Copiar desde la SIM

Los otros modelos de Terminal deberían tener un mecanismo similar que el descrito arriba. Si no lo encuentras, por favor no dudes en contactar con nosotros vía email hola@masmovil.es o teléfono (2373)

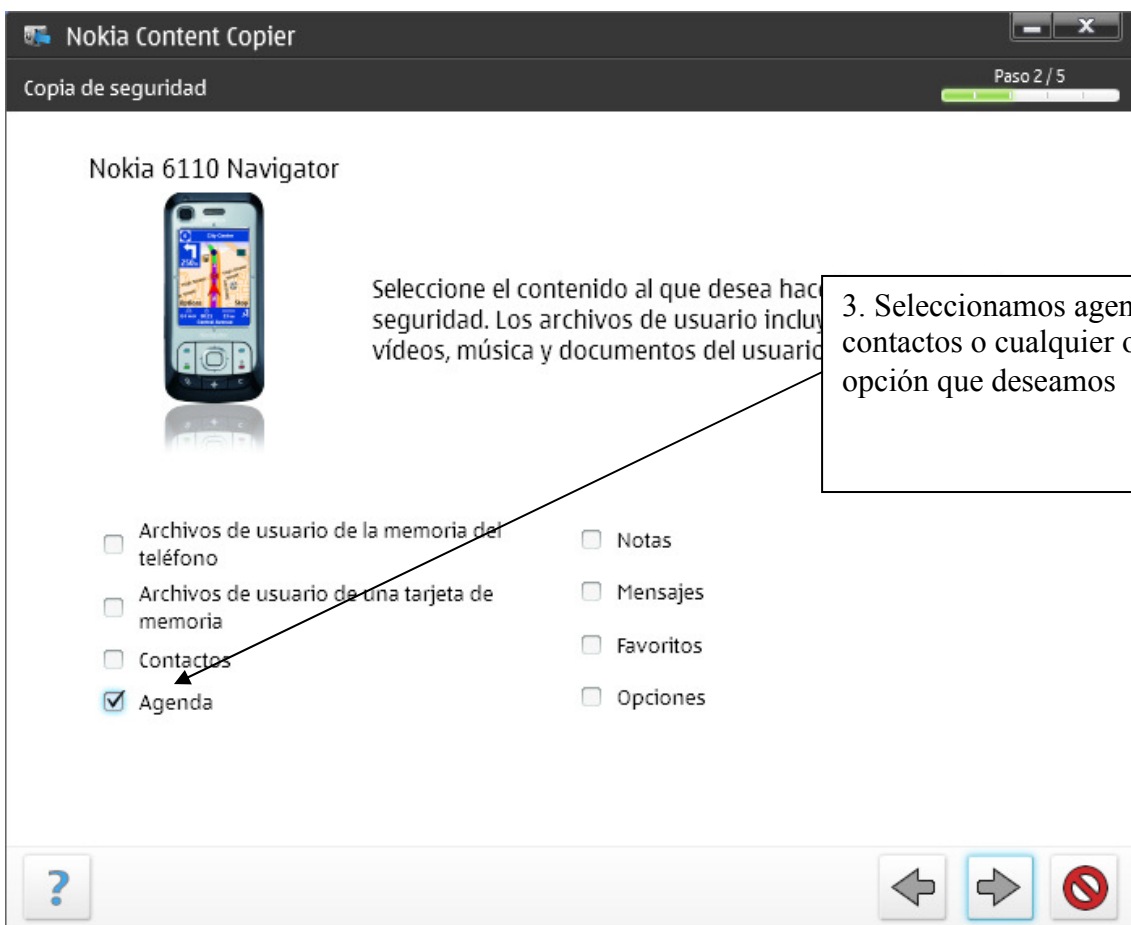
Si tu teléfono móvil dispone de un sistema operativo, tal como Symbian o Windows mobile, puedes descargarte un **software que te permita volcar, almacenar y gestionar tus contactos:**

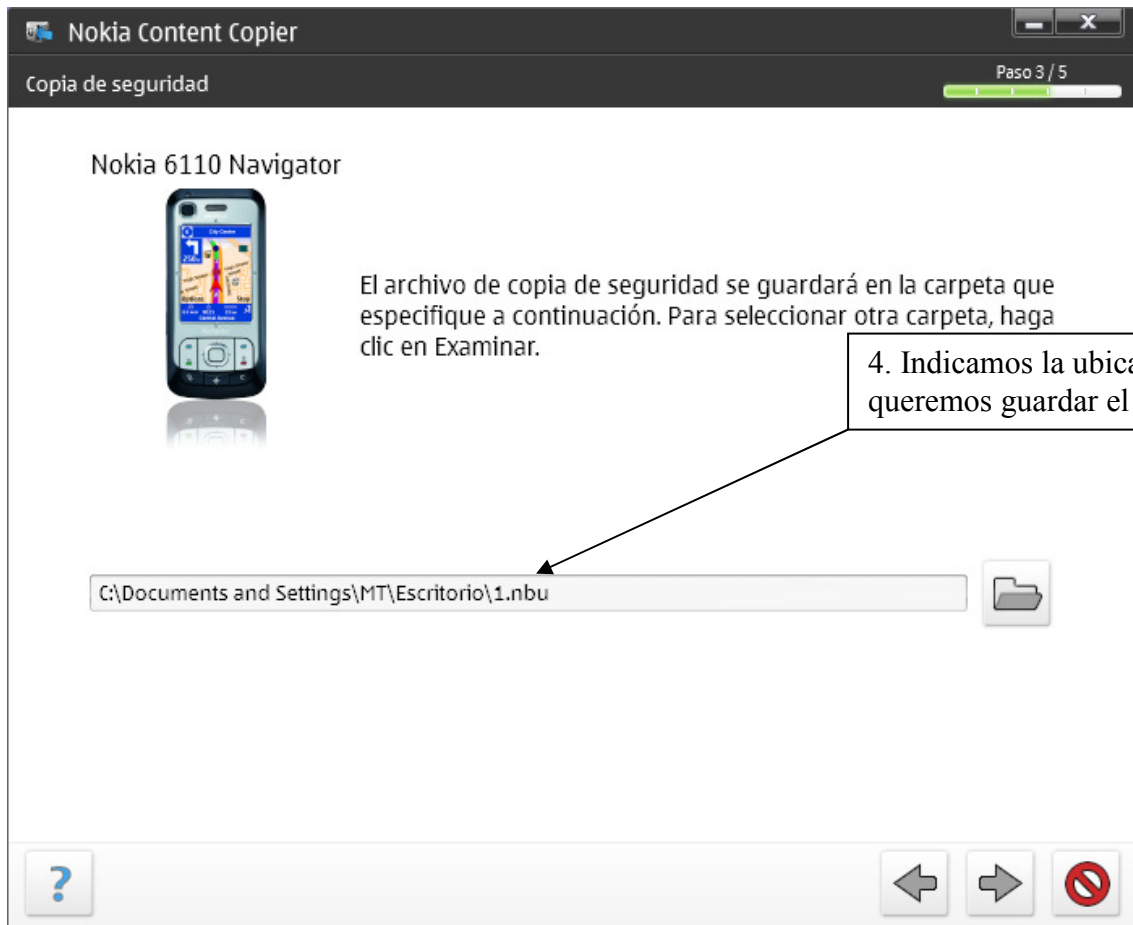
- Si tienes un Terminal con el sistema operativo Symbian puedes descargarlo gratuitamente de la página de Nokia el PC Suite
- Si dispones de un Terminal con Windows Mobile puedes usar el Activesync.

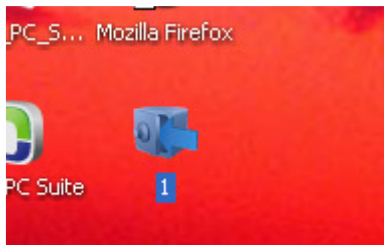
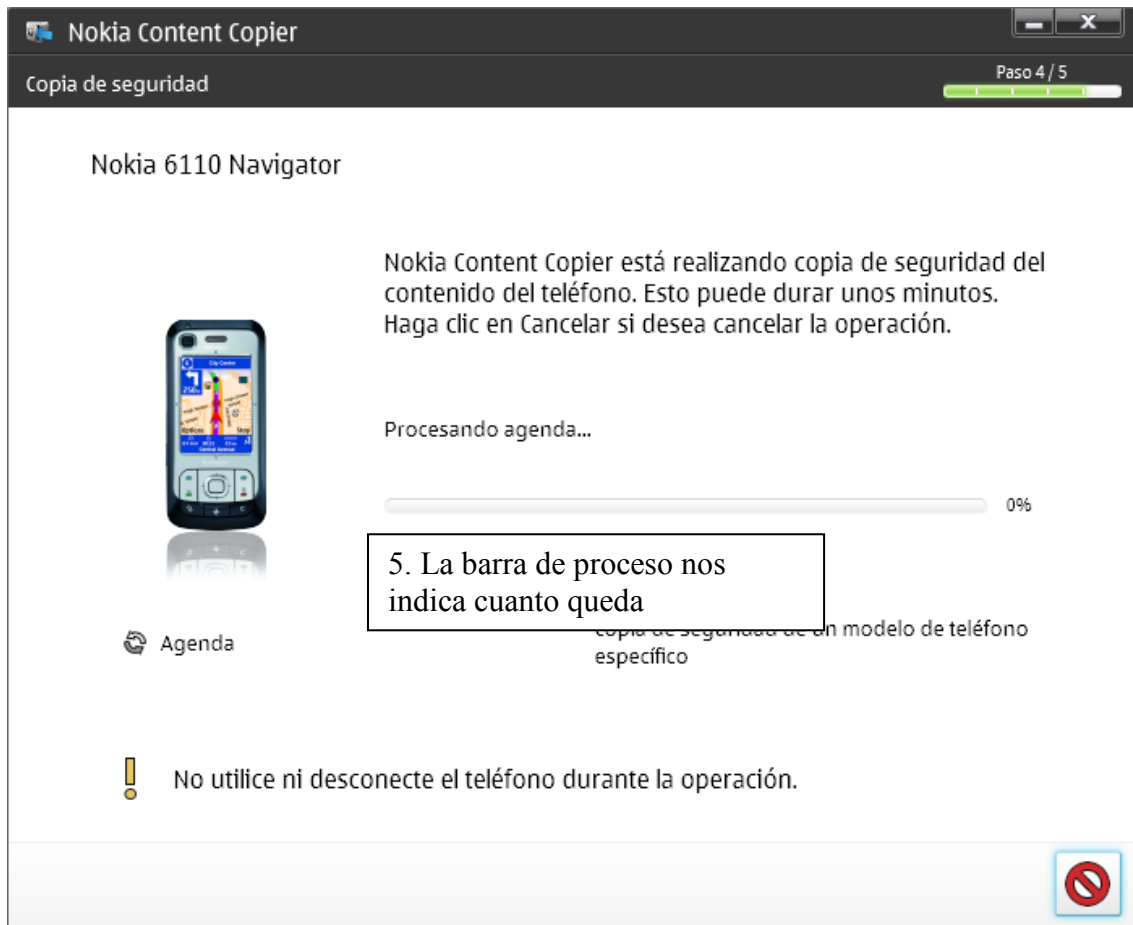
Ejemplo: Funcionamiento Software PC Suite



1. Pulsamos sobre el icono de copia de seguridad

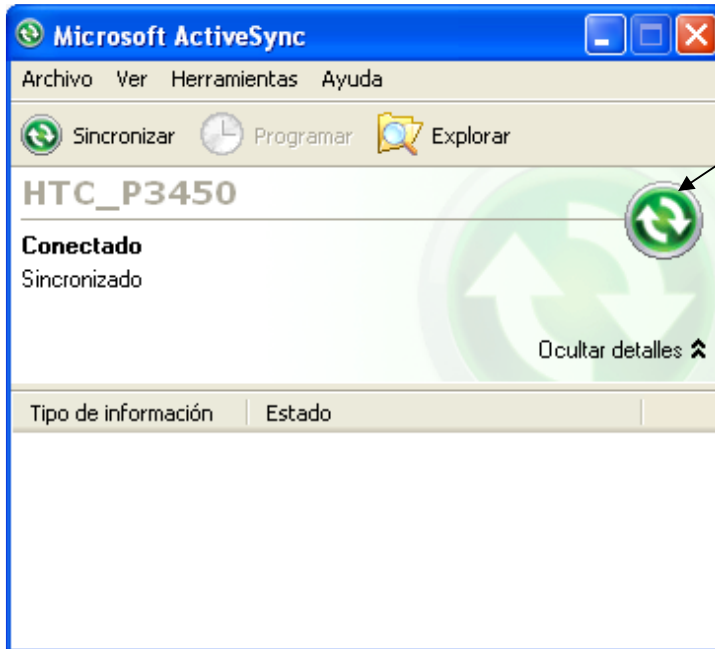




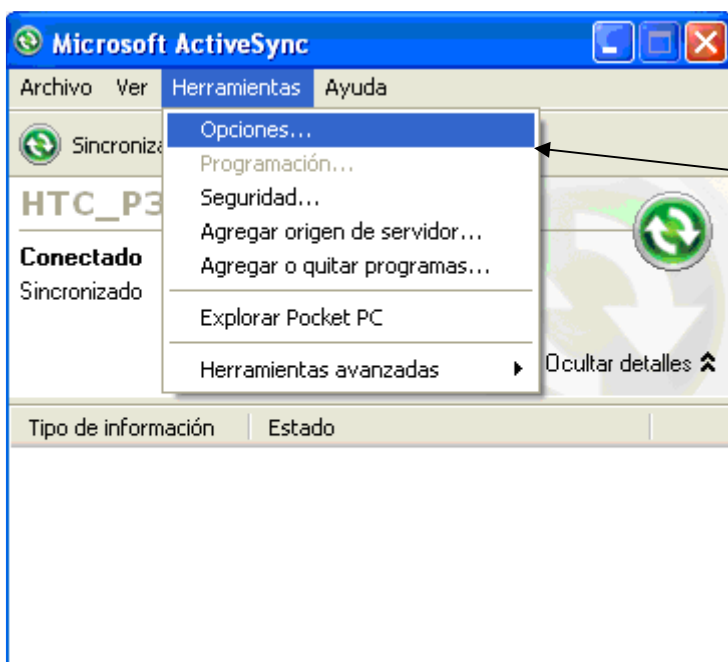


6. En el escritorio nos aparece un icono con el formato de la aplicación de Nokia, que si ejecutamos, con el móvil conectado mediante cable USB, instalaremos directamente los datos en nuestro móvil.

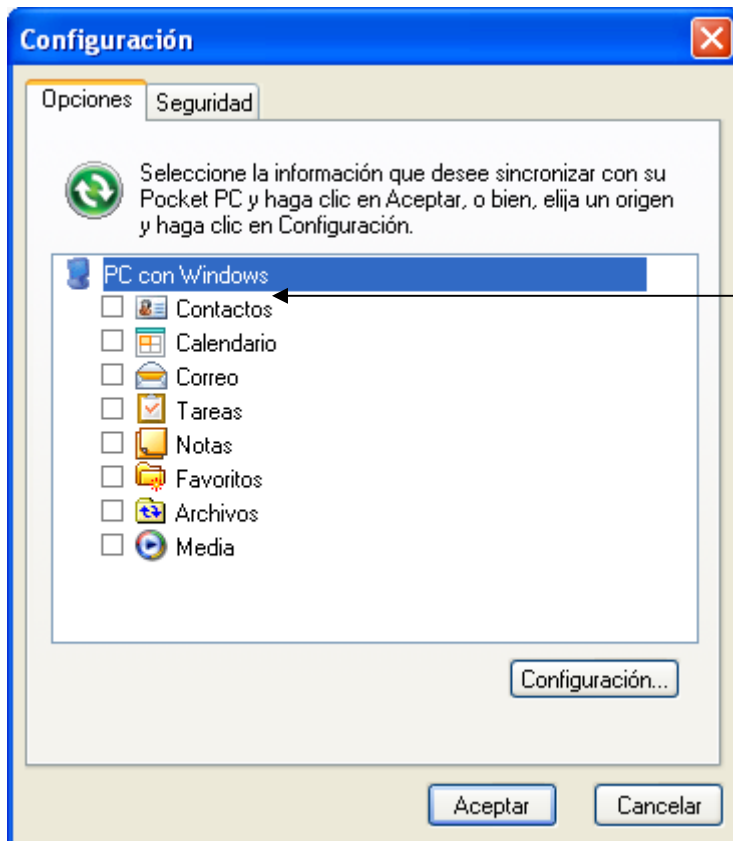
Ejemplo: Funcionamiento ActiveSync



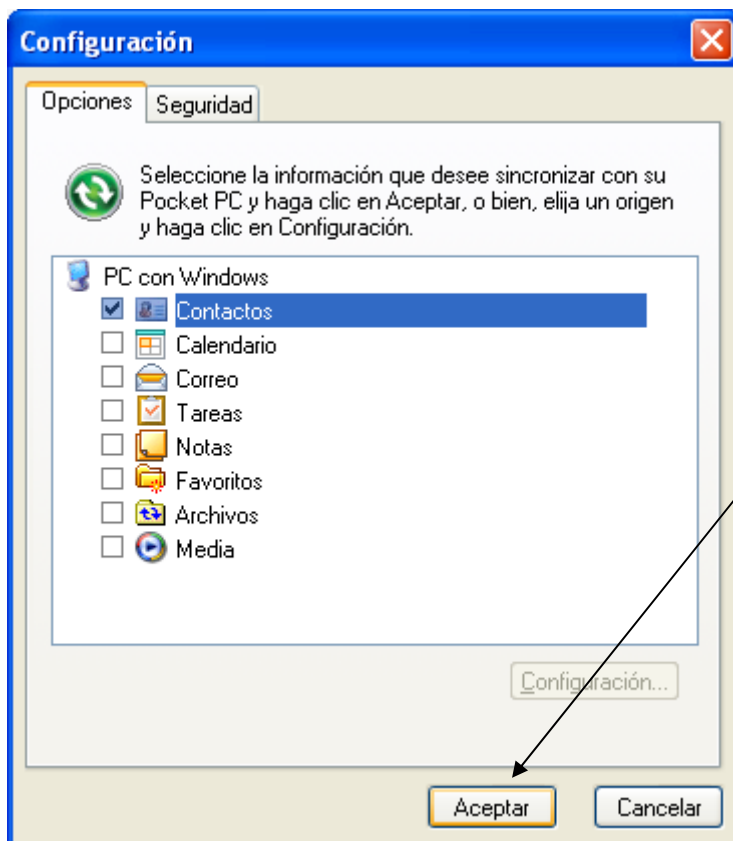
Si el dispositivo esta bien conectado este icono aparecerá en verde. A partir de aquí podemos empezar.



Vamos a herramientas y allí a opciones.



En la primera instalación del programa se deciden que opciones se pueden sincronizar, si únicamente deseamos los contactos seleccionaremos dicha opción.



Una vez que pulsemos en conectar se sincronizarán los contactos con el Outlook. Cada vez que conectemos el Terminal al ordenador el programa actualizará estos contactos.